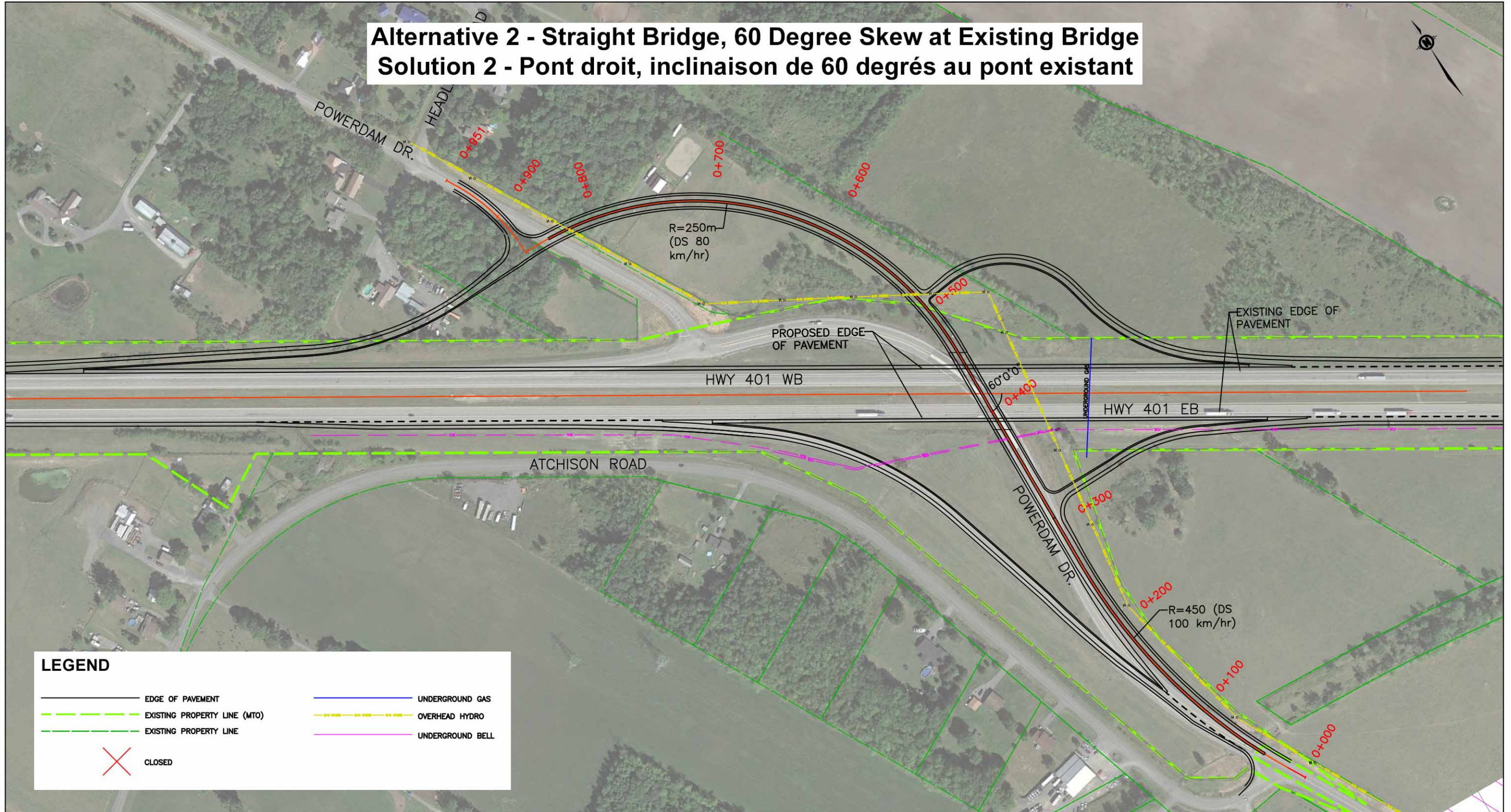


Étude relative au pont et à l'échangeur Power Dam de l'autoroute 401
 Étude de conception préliminaire et évaluation environnementale de portée générale, GWP 4092-19-00



Étude relative au pont et à l'échangeur Power Dam de l'autoroute 401
 Étude de conception préliminaire et évaluation environnementale de portée générale, GWP 4092-19-00

Alternative 2 - Straight Bridge, 60 Degree Skew at Existing Bridge
Solution 2 - Pont droit, inclinaison de 60 degrés au pont existant

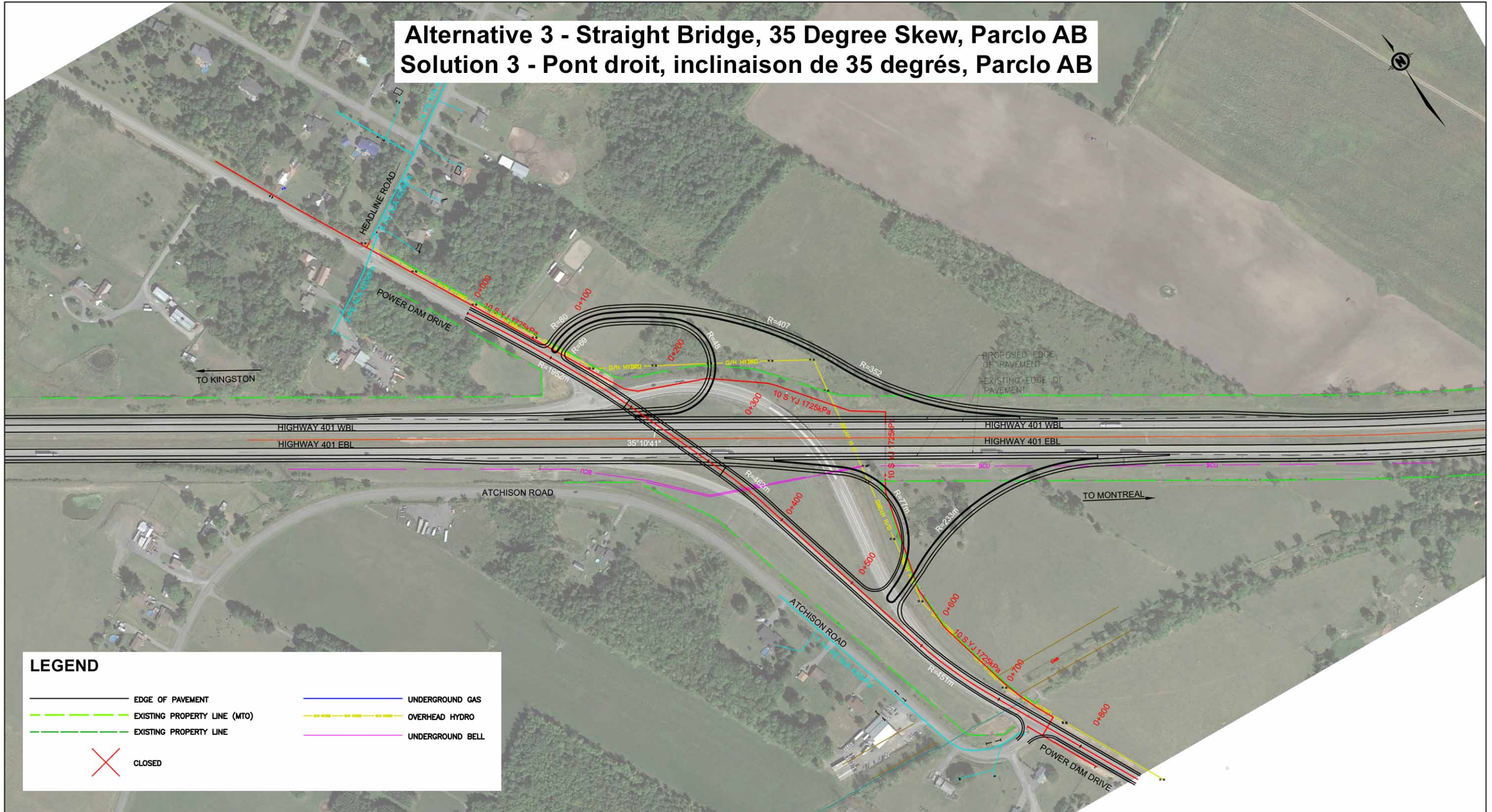


LEGEND

	EDGE OF PAVEMENT		UNDERGROUND GAS
	EXISTING PROPERTY LINE (MTO)		OVERHEAD HYDRO
	EXISTING PROPERTY LINE		UNDERGROUND BELL
	CLOSED		

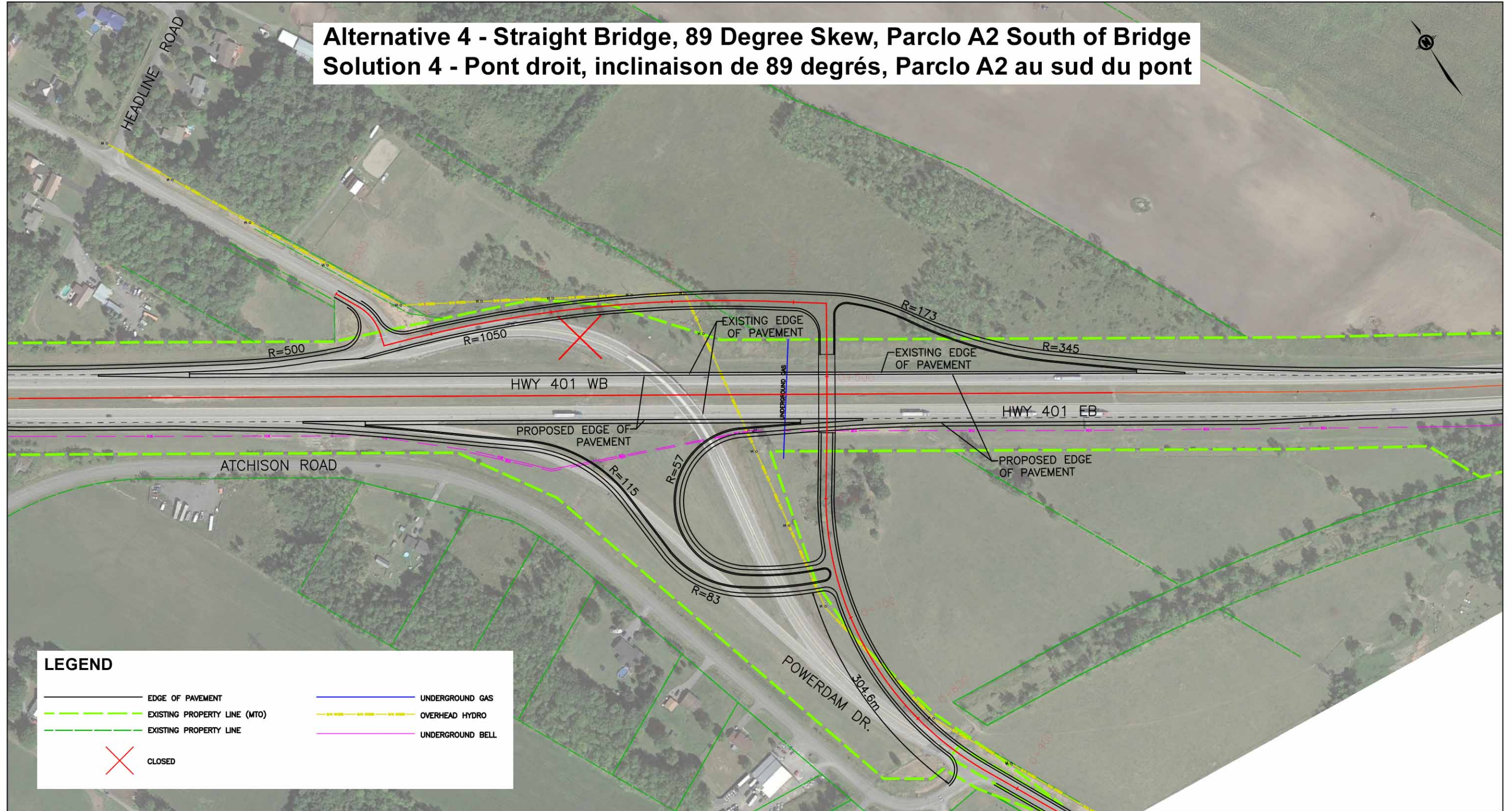
Étude relative au pont et à l'échangeur Power Dam de l'autoroute 401
 Étude de conception préliminaire et évaluation environnementale de portée générale, GWP 4092-19-00

Alternative 3 - Straight Bridge, 35 Degree Skew, Parclo AB
Solution 3 - Pont droit, inclinaison de 35 degrés, Parclo AB



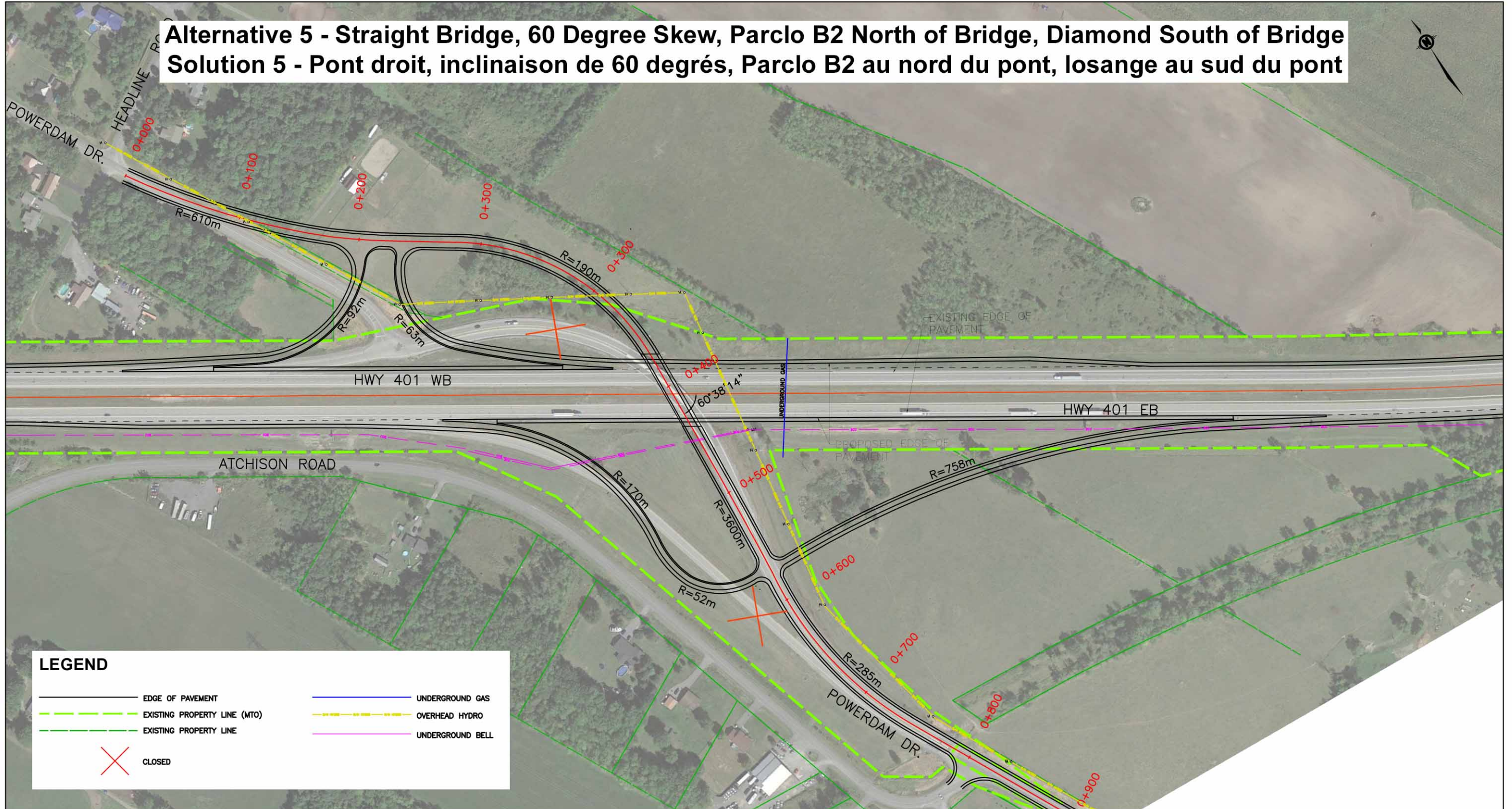
Étude relative au pont et à l'échangeur Power Dam de l'autoroute 401
 Étude de conception préliminaire et évaluation environnementale de portée générale, GWP 4092-19-00

Alternative 4 - Straight Bridge, 89 Degree Skew, Parco A2 South of Bridge
Solution 4 - Pont droit, inclinaison de 89 degrés, Parco A2 au sud du pont

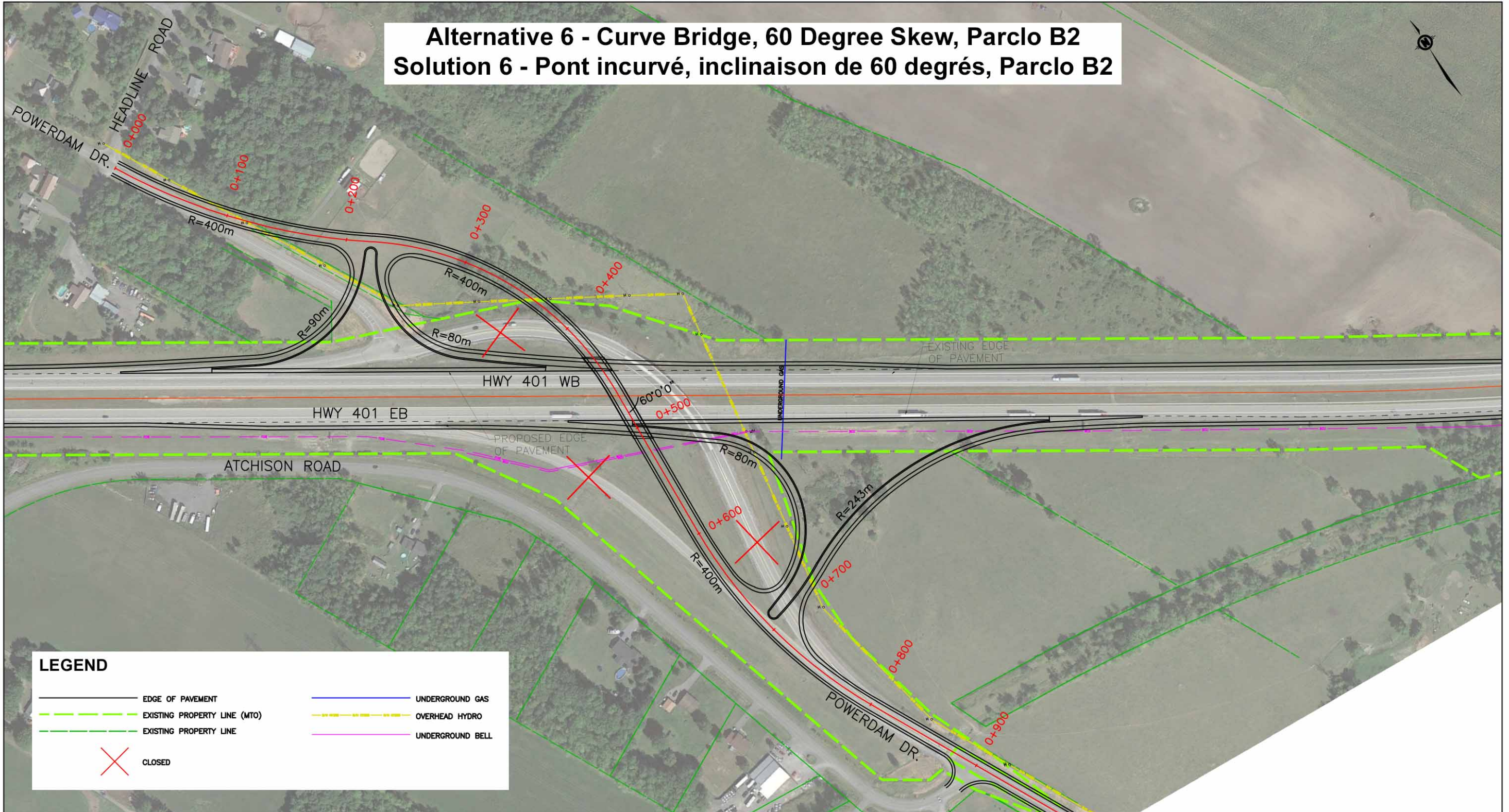


Étude relative au pont et à l'échangeur Power Dam de l'autoroute 401
 Étude de conception préliminaire et évaluation environnementale de portée générale, GWP 4092-19-00

Alternative 5 - Straight Bridge, 60 Degree Skew, Parco B2 North of Bridge, Diamond South of Bridge
Solution 5 - Pont droit, inclinaison de 60 degrés, Parco B2 au nord du pont, losange au sud du pont



**Alternative 6 - Curve Bridge, 60 Degree Skew, Parcel B2
Solution 6 - Pont incurvé, inclinaison de 60 degrés, Parcel B2**

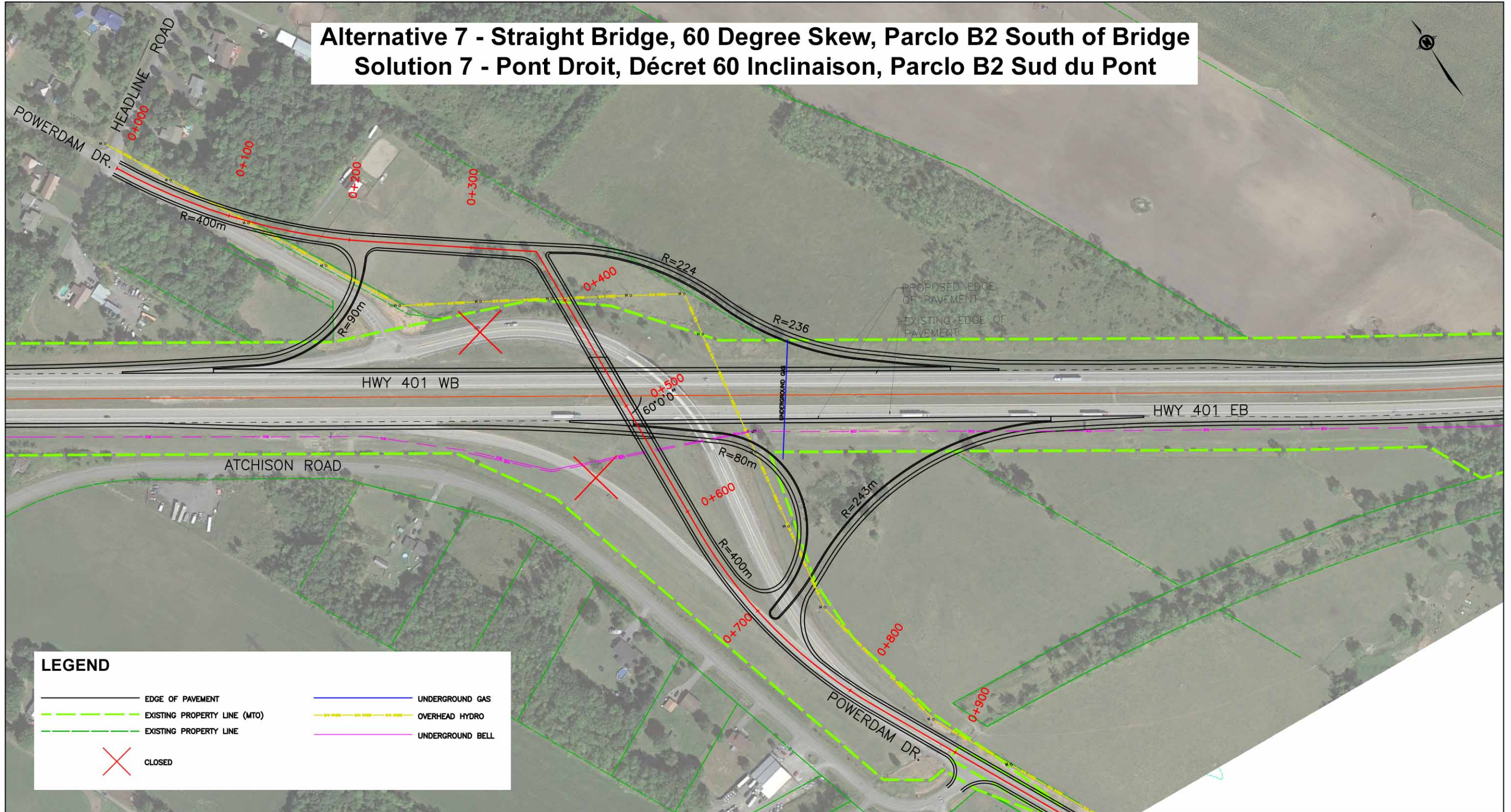


LEGEND

	EDGE OF PAVEMENT		UNDERGROUND GAS
	EXISTING PROPERTY LINE (MTO)		OVERHEAD HYDRO
	EXISTING PROPERTY LINE		UNDERGROUND BELL
	CLOSED		

**Étude relative au pont et à l'échangeur Power Dam de l'autoroute 401
Étude de conception préliminaire et évaluation environnementale de portée générale, GWP 4092-19-00**

**Alternative 7 - Straight Bridge, 60 Degree Skew, Parclo B2 South of Bridge
Solution 7 - Pont Droit, Décret 60 Inclinaison, Parclo B2 Sud du Pont**

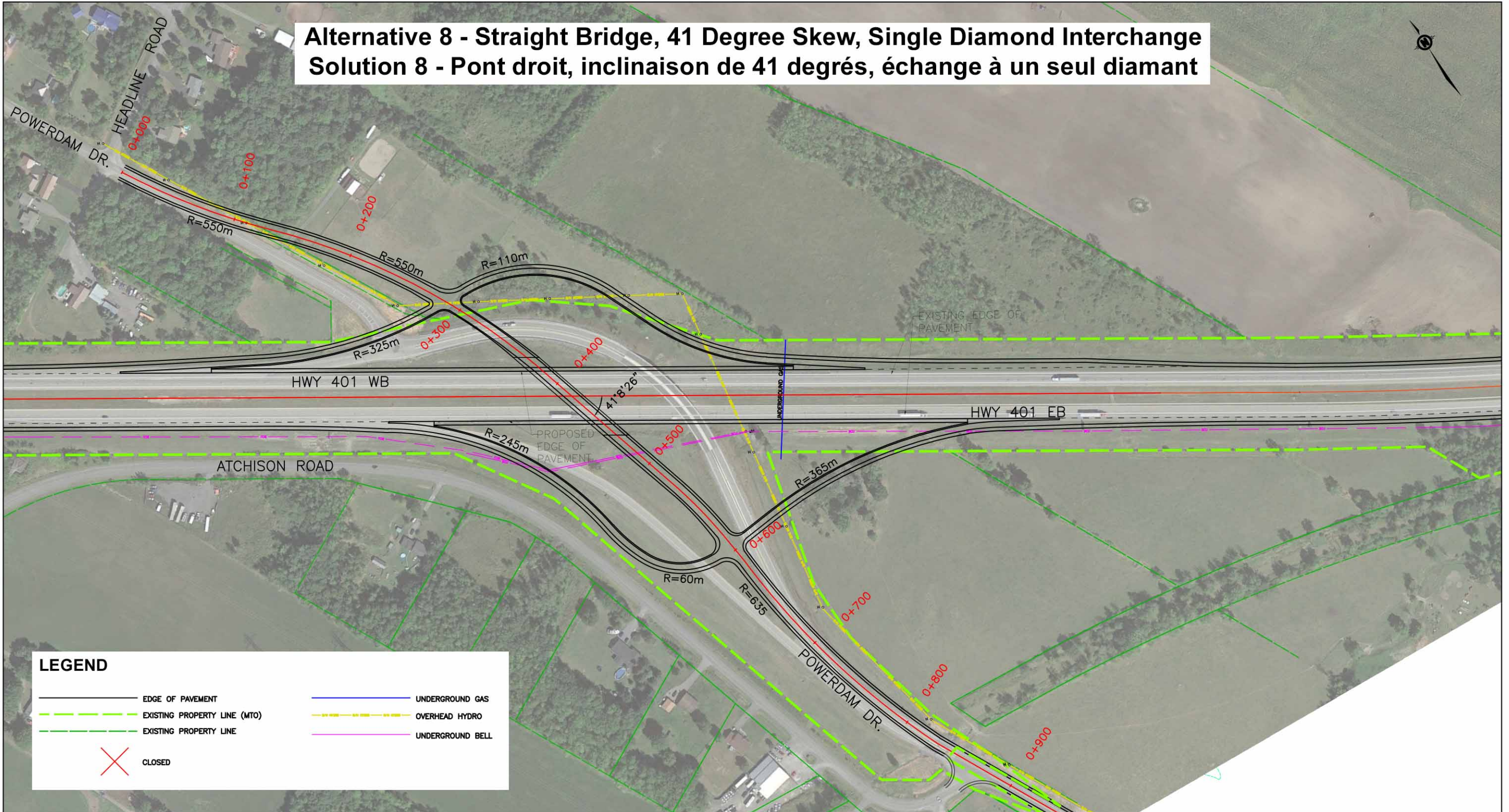


LEGEND

	EDGE OF PAVEMENT		UNDERGROUND GAS
	EXISTING PROPERTY LINE (MTO)		OVERHEAD HYDRO
	EXISTING PROPERTY LINE		UNDERGROUND BELL
	CLOSED		

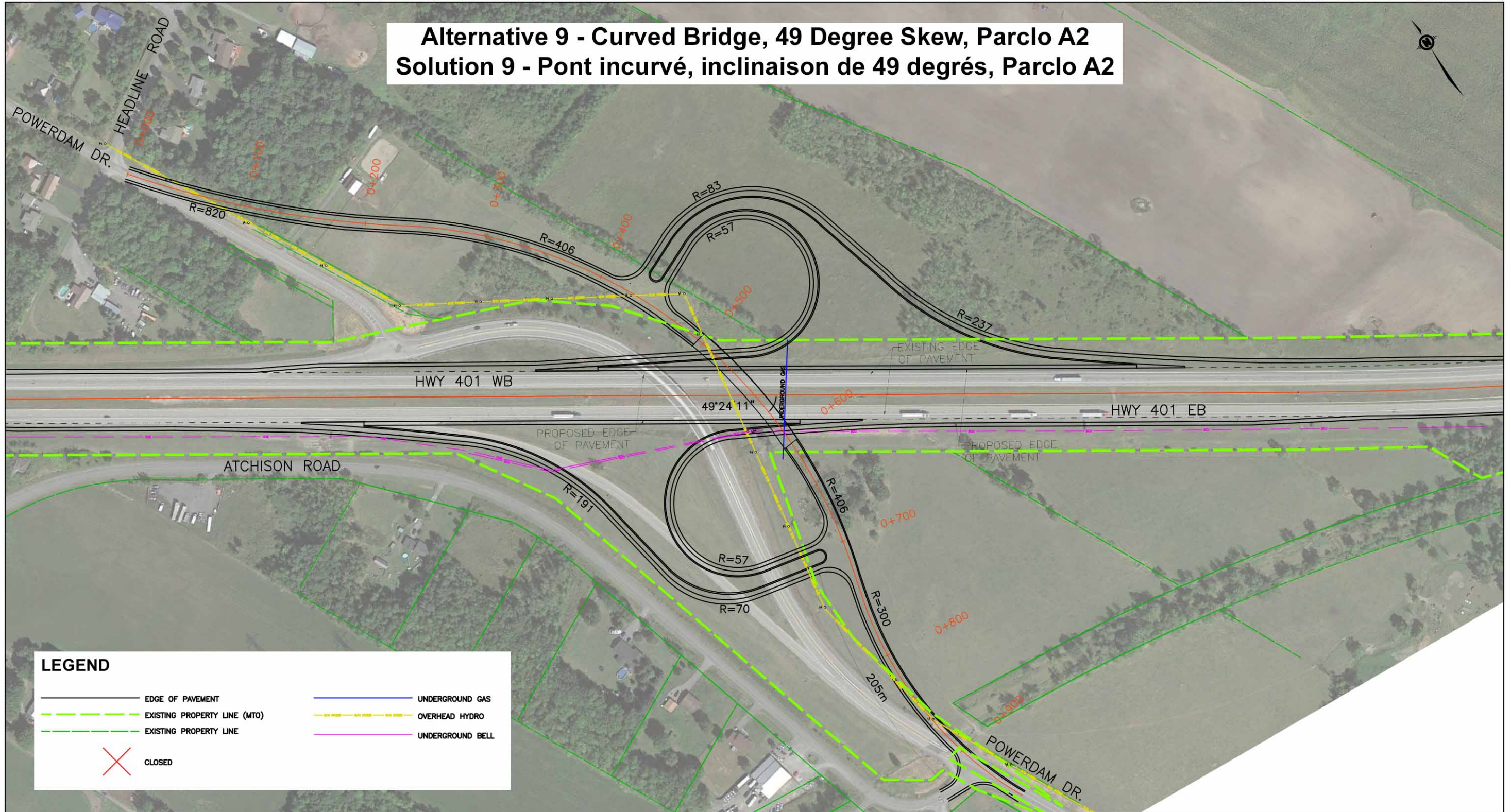
**Étude relative au pont et à l'échangeur Power Dam de l'autoroute 401
Étude de conception préliminaire et évaluation environnementale de portée générale, GWP 4092-19-00**

**Alternative 8 - Straight Bridge, 41 Degree Skew, Single Diamond Interchange
Solution 8 - Pont droit, inclinaison de 41 degrés, échange à un seul diamant**



**Étude relative au pont et à l'échangeur Power Dam de l'autoroute 401
Étude de conception préliminaire et évaluation environnementale de portée générale, GWP 4092-19-00**

**Alternative 9 - Curved Bridge, 49 Degree Skew, Parcel A2
Solution 9 - Pont incurvé, inclinaison de 49 degrés, Parcel A2**



Étude relative au pont et à l'échangeur Power Dam de l'autoroute 401
 Étude de conception préliminaire et évaluation environnementale de portée générale, GWP 4092-19-00

Alternative 10 - Straight Bridge, 90 Degree Skew, Parcel A2
Solution 10 - Pont droit, inclinaison de 90 degrés, Parcelo A2

