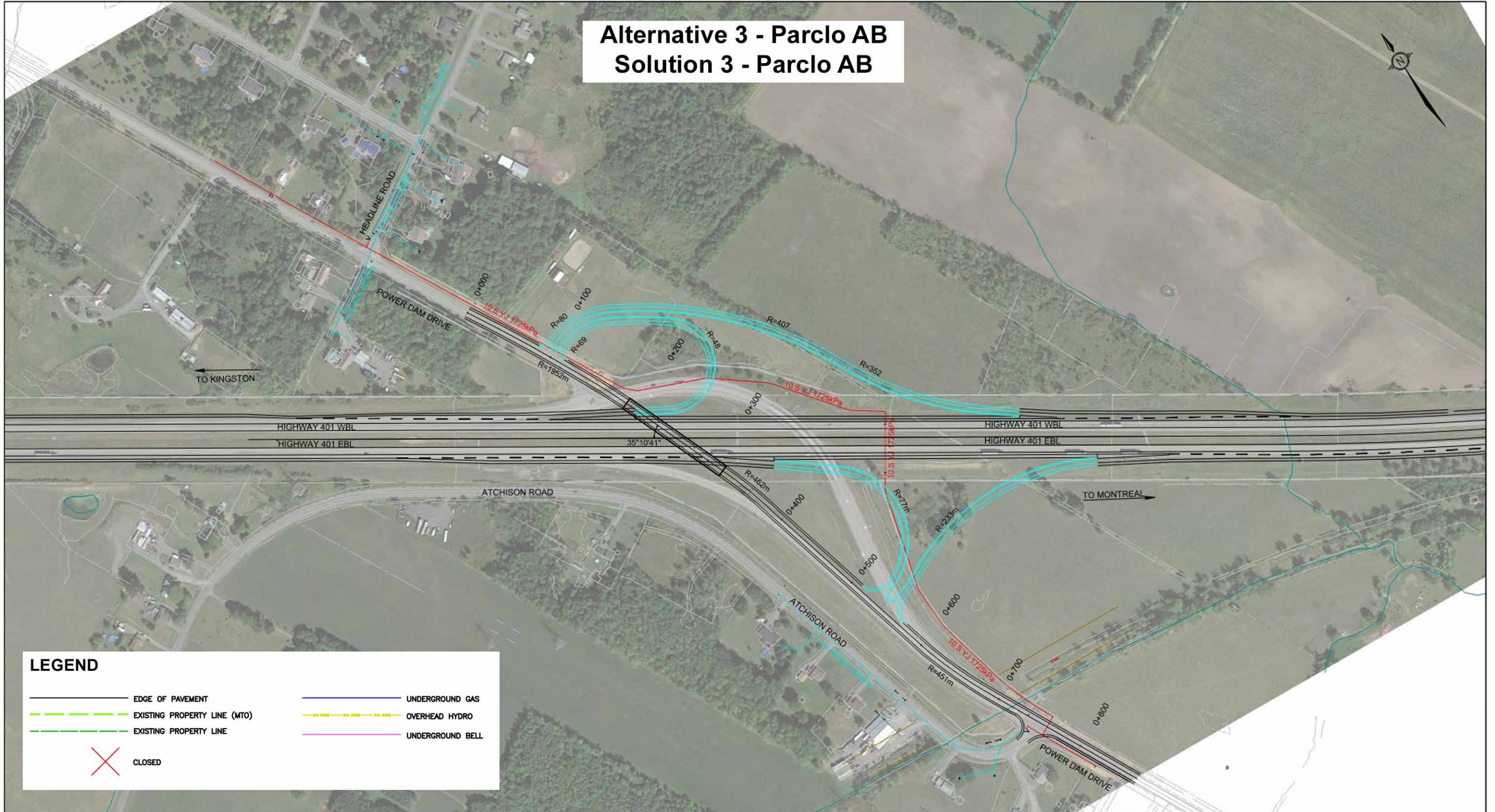


Étude relative au pont et à l'échangeur Power Dam de l'autoroute 401
 Étude de conception préliminaire et évaluation environnementale de portée générale, GWP 4092-19-00



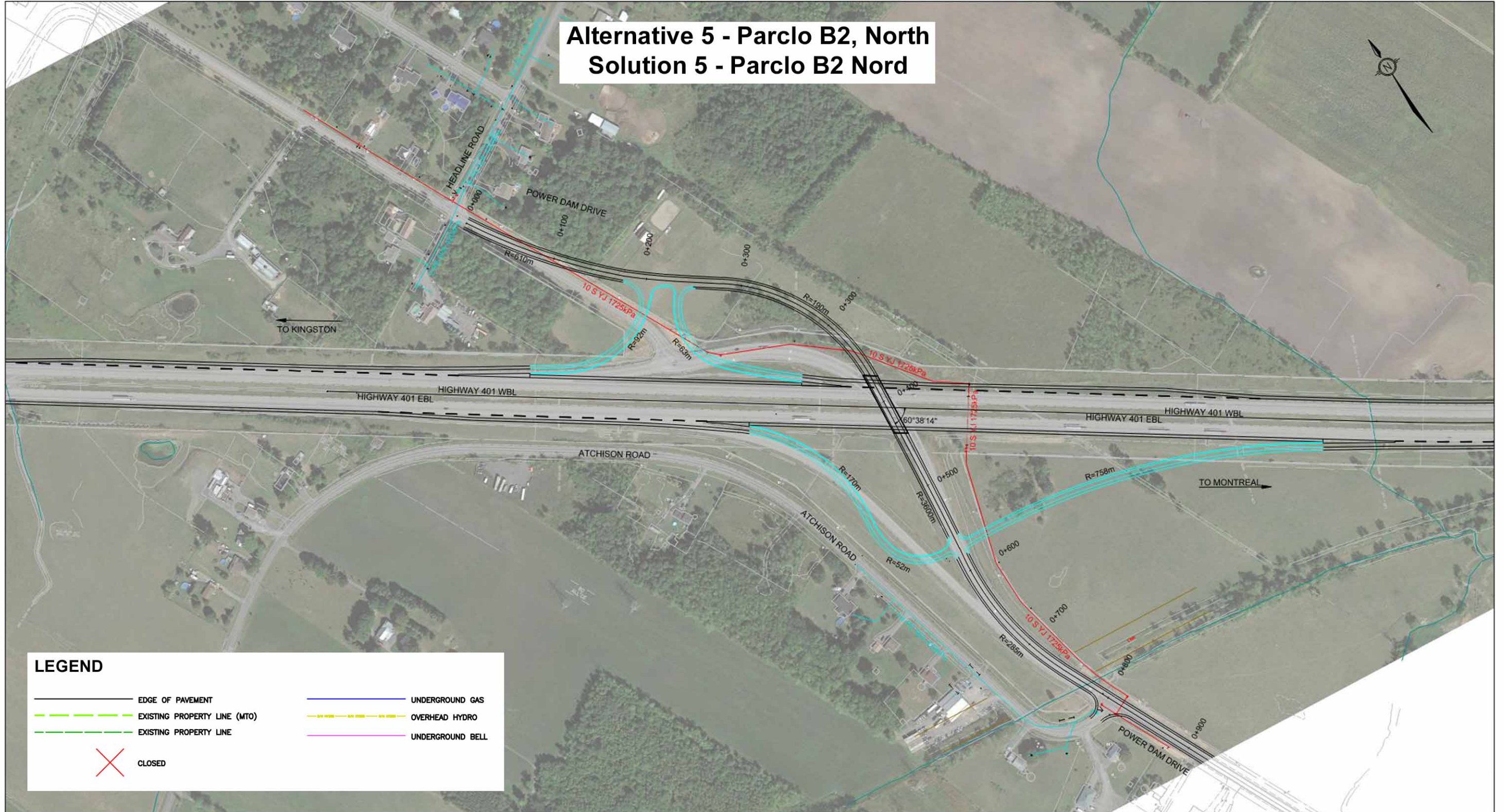
Étude relative au pont et à l'échangeur Power Dam de l'autoroute 401
 Étude de conception préliminaire et évaluation environnementale de portée générale, GWP 4092-19-00

Alternative 3 - Parclo AB
 Solution 3 - Parclo AB



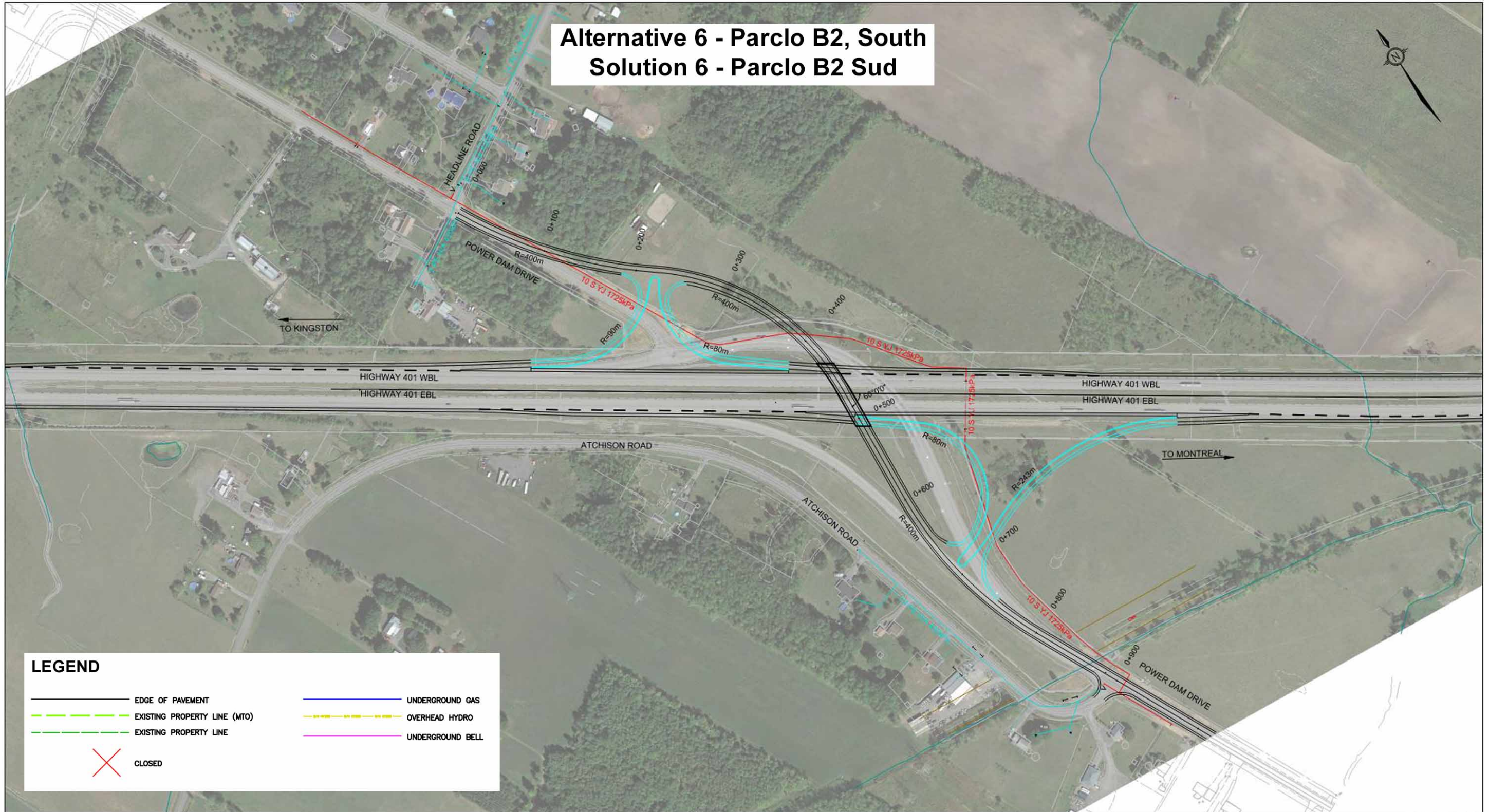
Étude relative au pont et à l'échangeur Power Dam de l'autoroute 401
 Étude de conception préliminaire et évaluation environnementale de portée générale, GWP 4092-19-00

Alternative 5 - Parcel B2, North
 Solution 5 - Parcel B2 Nord



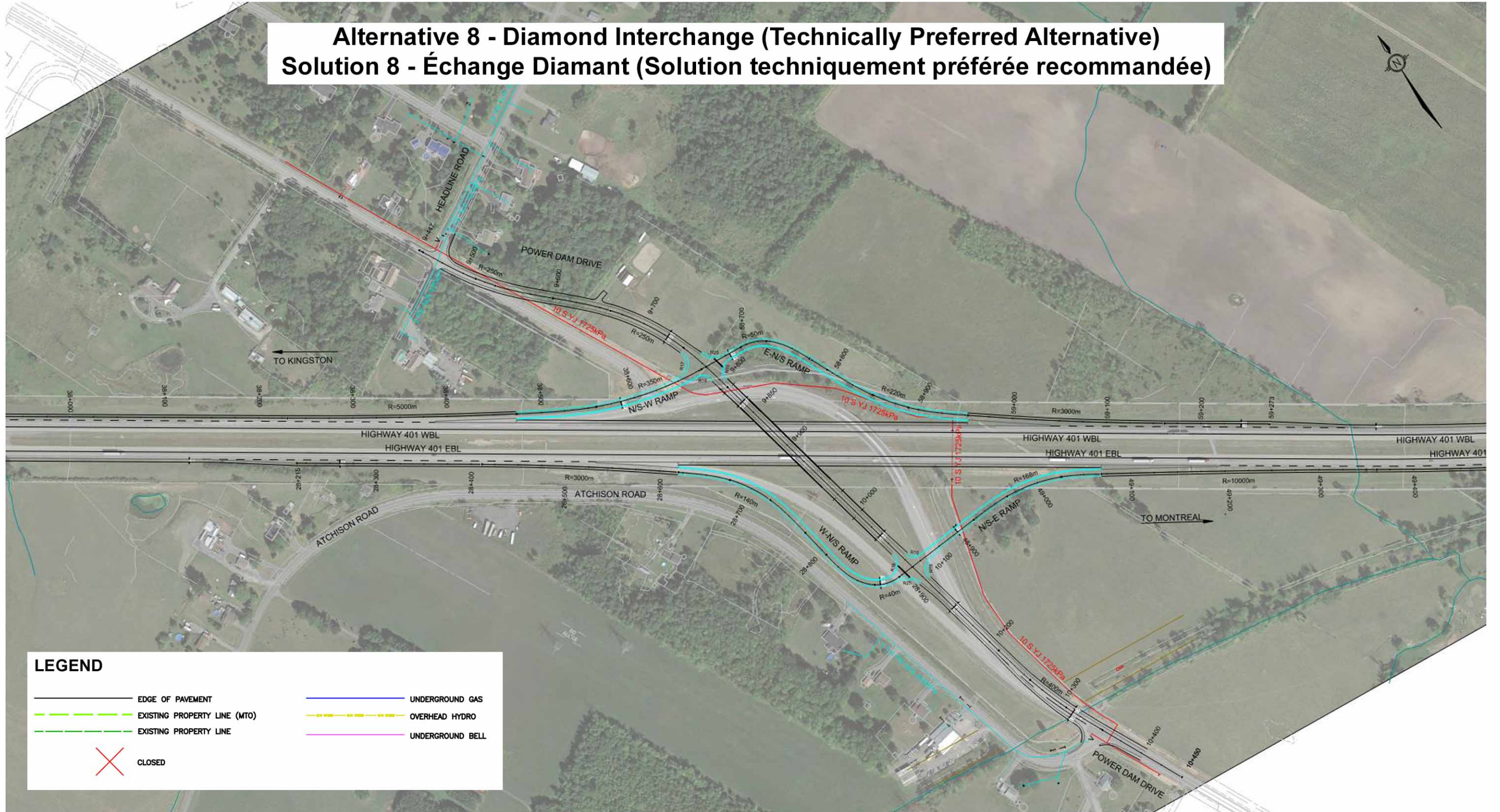
Étude relative au pont et à l'échangeur Power Dam de l'autoroute 401
 Étude de conception préliminaire et évaluation environnementale de portée générale, GWP 4092-19-00

Alternative 6 - Parcel B2, South
 Solution 6 - Parcel B2 Sud



Étude relative au pont et à l'échangeur Power Dam de l'autoroute 401
 Étude de conception préliminaire et évaluation environnementale de portée générale, GWP 4092-19-00

Alternative 8 - Diamond Interchange (Technically Preferred Alternative)
Solution 8 - Échange Diamant (Solution techniquement préférée recommandée)



LEGEND

	EDGE OF PAVEMENT		UNDERGROUND GAS
	EXISTING PROPERTY LINE (MTO)		OVERHEAD HYDRO
	EXISTING PROPERTY LINE		UNDERGROUND BELL
	CLOSED		